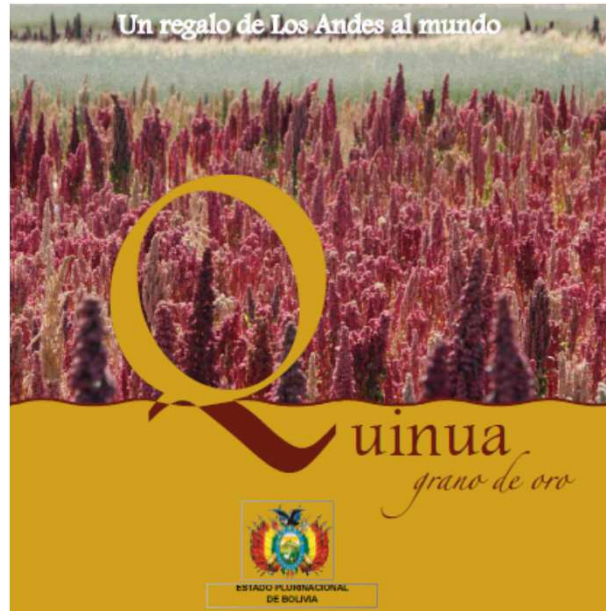




# **EL BOOM DE LA QUINUA Y LAS CONSECUENCIAS PARA LOS PRODUCTORES EN EL ALTIPLANO SUR DE BOLIVIA**

**Avitabile E. – Drucker A. – Padulosi S. – Rojas W.**

# EL GRAN DEBATE: ¿ REGALO O EXPROPRIACION ?



theguardian

Can vegans stomach the unpalatable truth about quinoa?

Ethical consumers should be aware poor Bolivians can no longer afford their staple grain, due to western demand raising prices

The New York Times

Quinoa's Global Success Creates Quandary at Home



EL CONCEPTO DE SOBERANIA ALIMENTARIA

¿ PUEDE AYUDAR A ENTENDER EL PORQUÉ DE ESTE CONFLICTO ?

¿ PUEDE AYUDAR A GESTIONAR LAS OPORTUNIDADES Y LAS PARADOJAS DE ESTE BOOM ?

## EL ESTUDIO EN BOLIVIA

EL CONCEPTO DE  
SOBERANIA ALIMENTARIA

¿ PUEDE AYUDAR A  
ENTENDER EL PORQUÉ DE  
ESTE CONFLICTO ?

¿ PUEDE AYUDAR A  
GESTIONAR LAS  
OPORTUNIDADES Y LAS  
PARADOJAS DE ESTE BOOM ?

PARA  
CONTESTAR A  
ESTAS  
PREGUNTAS:

- ESTUDIO DE LA LITERATURA EXISTENTE
- PROPUESTA DE UN MARCO CONCEPTUAL ORIGINAL PARA LA SOBERANIA ALIMENTARIA
- TRABAJO DE CAMPO EN EL ALTIPLANO SUR DE BOLIVIA (DIC12-MAR13)
- ANALISIS DE LA CADENA DEL VALOR DE LA QUINUA (productores, exportadores, importadores)

# EL ESTUDIO EN BOLIVIA

## METODOLOGIA

➤ LAS FAMILIAS COMO UNIDAD BASICA DE INVESTIGACION

➤ 5 DIMENSIONES DE IMPACTO: { ECONOMICO,  
DESARROLLO HUMANO,  
SEGURIDAD ALIMENTARIA,  
AMBIENTE Y BIODIVERSIDAD,  
IDENTIDAD CULTURAL

Todas relevantes para la  
soberanía alimentaria

## COLECCION DE DATOS

➤ 87 ENCUESTAS A PRODUCTORES EN EL ALTIPLANO SUR DE BOLIVIA  
(Provincias Ladislao Cabrera, Antonio Quijarro, Daniel Campos, Nor Lipez)

➤ ENTREVISTAS A EXPORTADORES: 4 EMPRESAS PRIVADAS, 2  
ASOCIACIONES DE PRODUCTORES, 1 CAMARA DE EXPORTADORES

➤ 1 TALLER CON LA PARTICIPACION DE EXPORTADORES,  
IMPORTADORES (EEUU, EUROPA, JAPON, AUSTRALIA), INSTITUCIONES  
FINANCIARIAS, CENTROS DE INVESTIGACION

# UN MARCO CONCEPTUAL PARA LA SOBERANIA ALIMENTARIA



- DECLARACION DE NYÉELÉNI (1997)
- NIVEL INDIVIDUAL, COLECTIVO Y ESTATAL
- PRODUCCION, DISTRIBUCION Y CONSUMO DE ALIMENTOS

**DERECHO A LA ALIMENTACION:** - Acceso a alimentos adecuados  
- Acceso a los recursos productivos

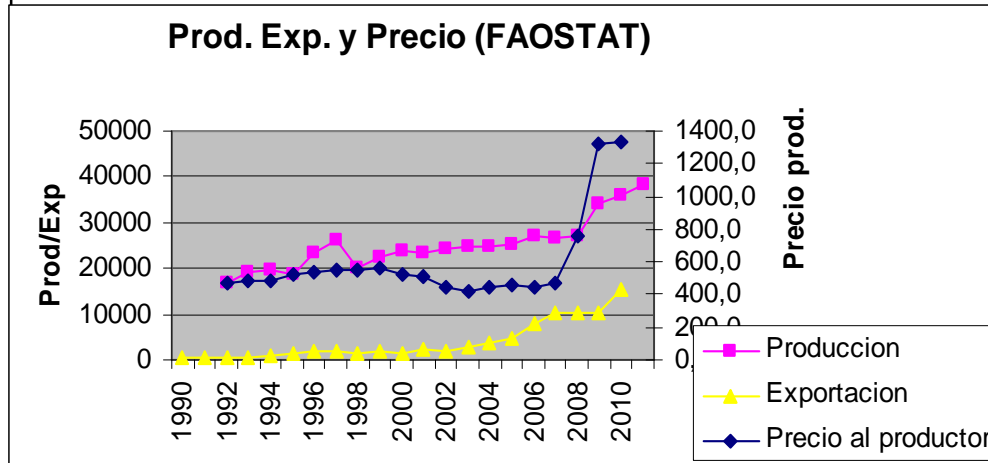
**POLITICAS PUBLICAS:** - Identificación de objetivos e implementación de instrumentos

- Políticas de redistribución de beneficios

**CADENAS DE VALOR:** - Gobierno de las cadenas agroalimentarias  
- Integración de mercados nacionales y de exportación

## IMPACTO ECONOMICO

¿ Los beneficios del boom de la quinua están llegando hasta los productores ?



EL INCREMENTO DEL PRECIO PARA LOS PRODUCTORES ES UN FENOMENO MUCHO MAS RECIENTE DEL BOOM DE LAS EXPORTACIONES

➤ ESPECIALIZACION EN LA PRODUCCION AGRICOLA (81% DEL INGRESO DE LAS FAMILIAS)

✓ SE HACE MAS IMPORTANTE LA CAPACIDAD DE MANEJAR LAS FLUCTUACIONES DEL PRECIO

✓ APARICION DE NUEVAS FUENTES DE DESIGUALDAD (ej. Tenencia tractores)

➤ MAYOR ACCESO AL CREDITO

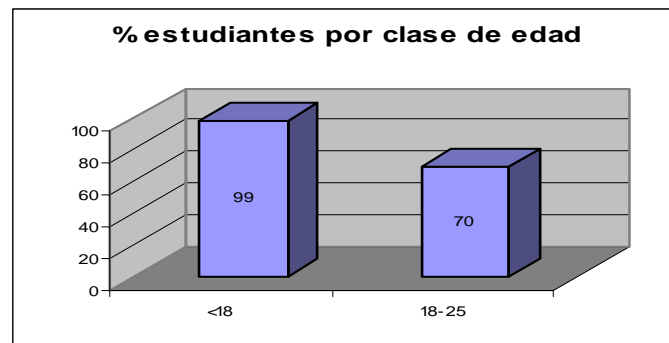
DESTINO PRESTAMO	
Inversiones productiva en quinua	60%
Otras inverisiones productivas	13%
Mejoramiento casa	27%

# DESARROLLO HUMANO

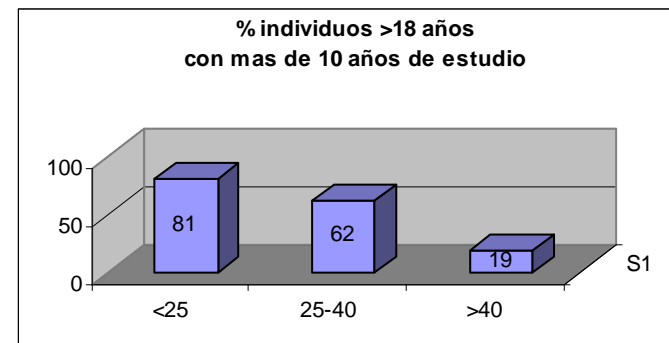
¿ Los mayores ingresos están mejorando el sustento de la vida de los productores ?

## ALTA INVERSION EN EDUCACION:

### MAS ESTUDIANTES



### MAS AÑOS DE FORMACION

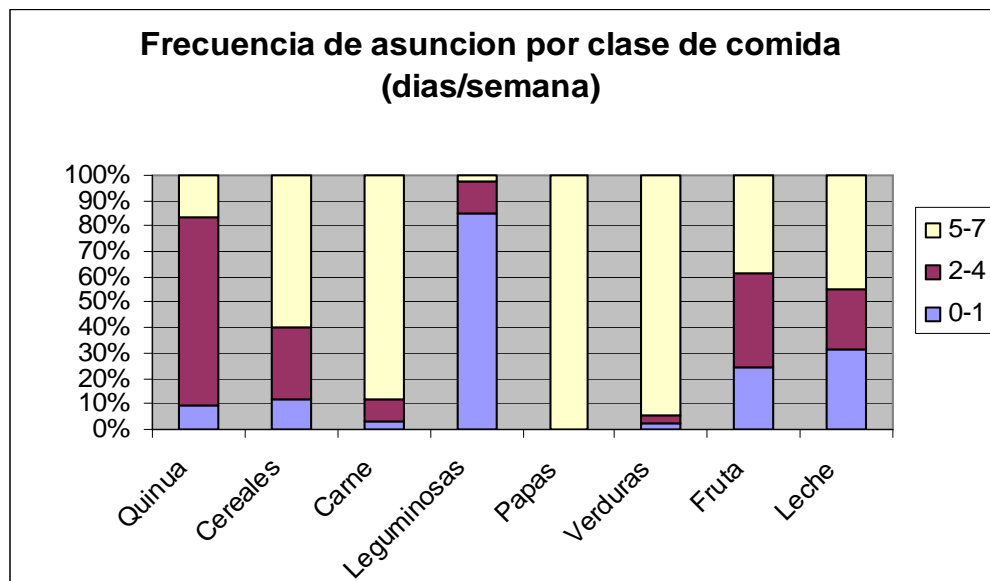


## INVERSION EN EL MEJORAMIENTO DE LAS VIVIENDAS:

- BAÑO (45% DE LAS FAMILIAS, REALIZADOS EN LOS ULTIMOS 2-3 AÑOS)
- ELECTRICIDAD (CUANDO NO HAY DISPOSICION PUBLICA)

# SEGURIDAD ALIMENTARIA

¿ La integración en el mercado pone en riesgo la seguridad alimentaria para los productores ?



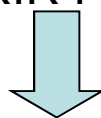
NIVEL BUENO PARA EL FCS

(2,3% límite, aceptable para los otros)

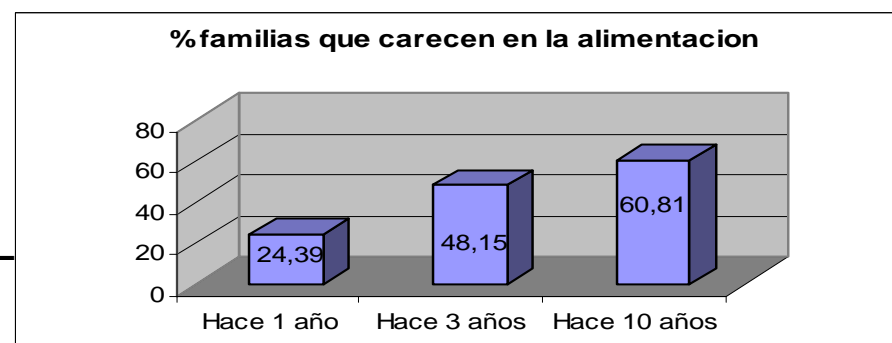
El mayor acceso a otras clases de alimentos sigue dos rutas:

- Mayores ingresos
- Mayor disponibilidad (presencia de los intermediarios)

DISMINUYE EL % DE FAMILIAS QUE DECLARAN SUFRIR POR ESCASA ALIMENTACION



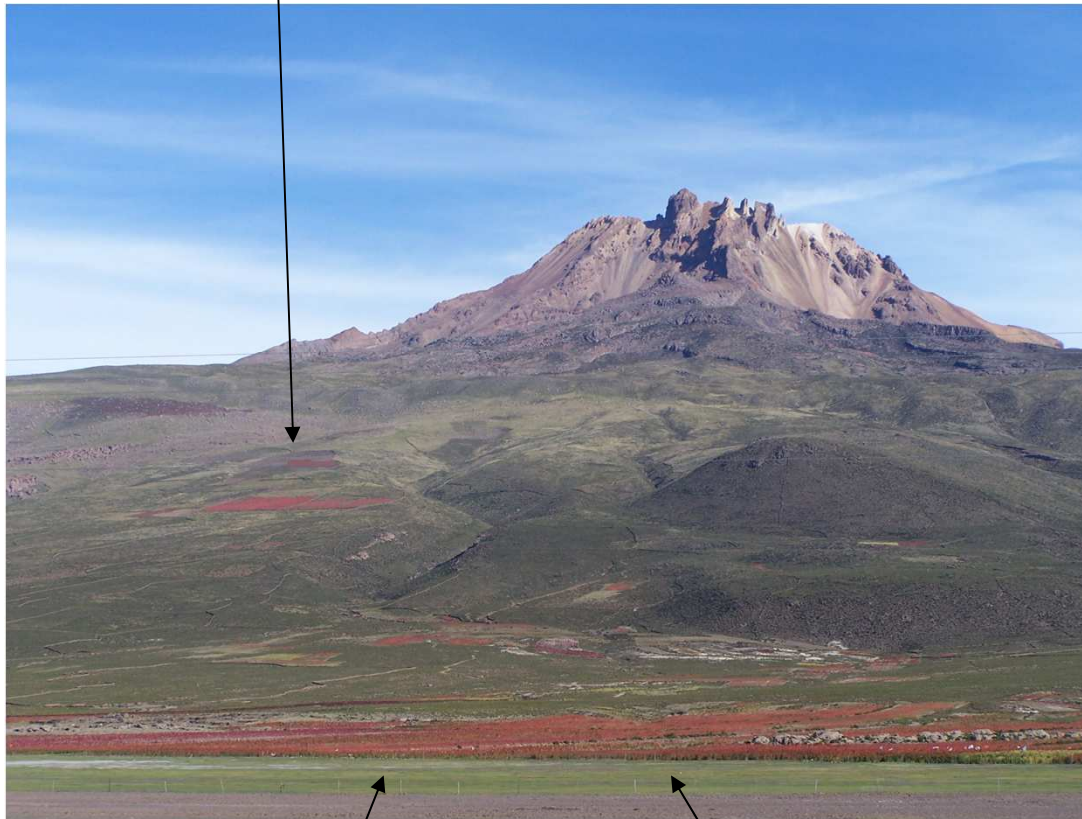
EN EL PASADO LA CAUSA PRINCIPAL ERA LA ESCASES EN QUINUA (PRODUCCION Y PRECIO)



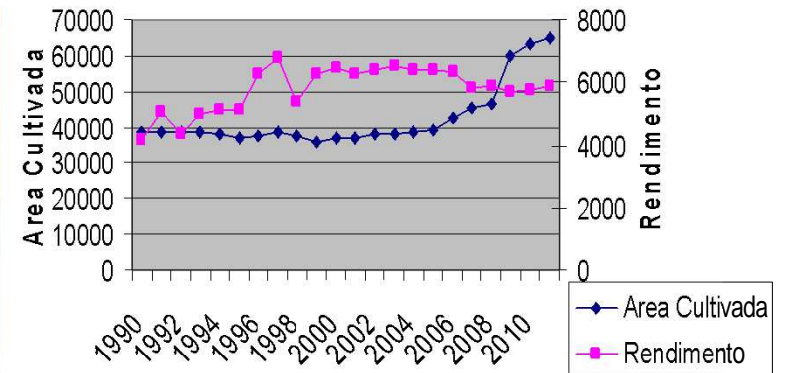


# LA EXPANSION DE LA FRONTERA AGRICOLA

Sistema de producción tradicional en el cerro



Area cultivada y Rendimiento (FAOSTAT)



Consecuencias de la erosión del suelo

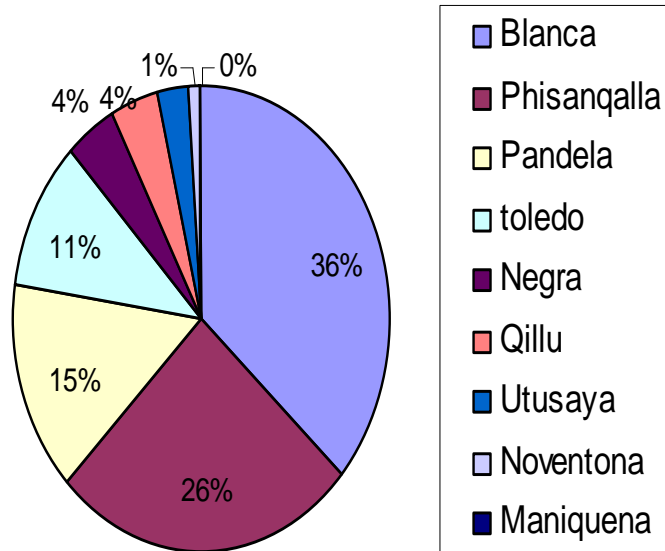


Producción con tractor en la pampa

# AMBIENTE Y BIODIVERSIDAD

¿Como impacta el aumento de la producción sobre los recursos naturales y la diversidad genética ?

% quinua producta (in qq) por variedad



• CONCENTRACION DE LAS VARIEDADES PRODUCIDAS:

- MEZCLA
- SUBUTILIZACIÓN

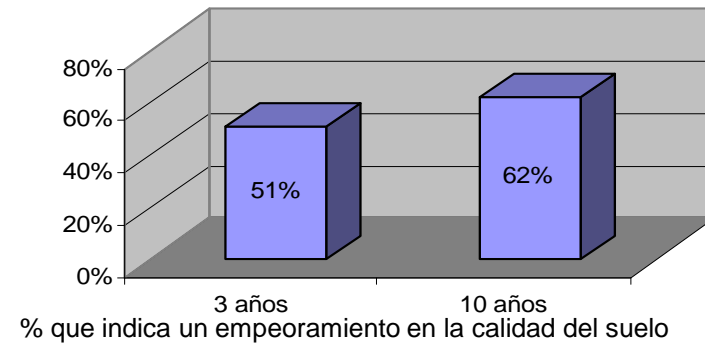
• FALTA COORDINACION ENTRE PRODUCTORES Y COMPRADORES EN LA PLANIFICACION DE LOS CULTIVOS

**PRECIO Y DEMANDA DE MERCADO**

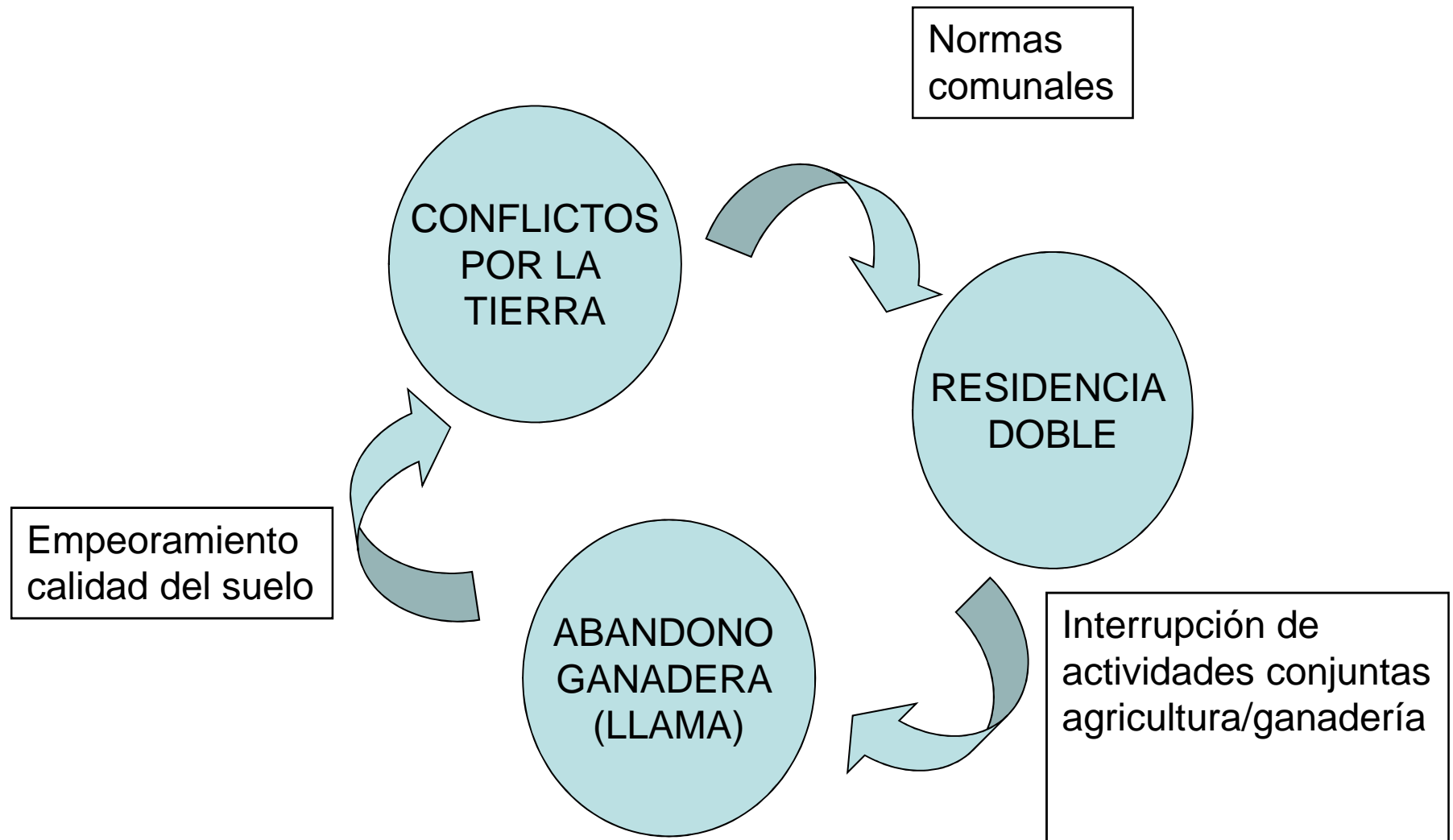
Apoyo necesario para cultivares a riesgo

Comercializacion	27%
Apoyo produccion	27%
Semilla	25%
Recompensa	9%
Abono	9%
Otro	3%

Conciencia del degrado del suelo



## OTROS TEMAS



## DESARROLLO Y ESTRATEGIAS

### ESTRATEGIAS PARA MEJORAR EL BIENESTAR

ESTRATEGIA	RANK
Luchar contra el deterioro del medio ambiente	4,33
Aumentar el consumo interno	3,91
Distinguir la quinua del Salar de otra quinua	3,41
Estabilizar el precio	3,33
Aumentar el precio	3,30
Aumentar el consumo exterior	2,74

### ESTRATEGIAS DE SOBERANIA ALIMENTARIA

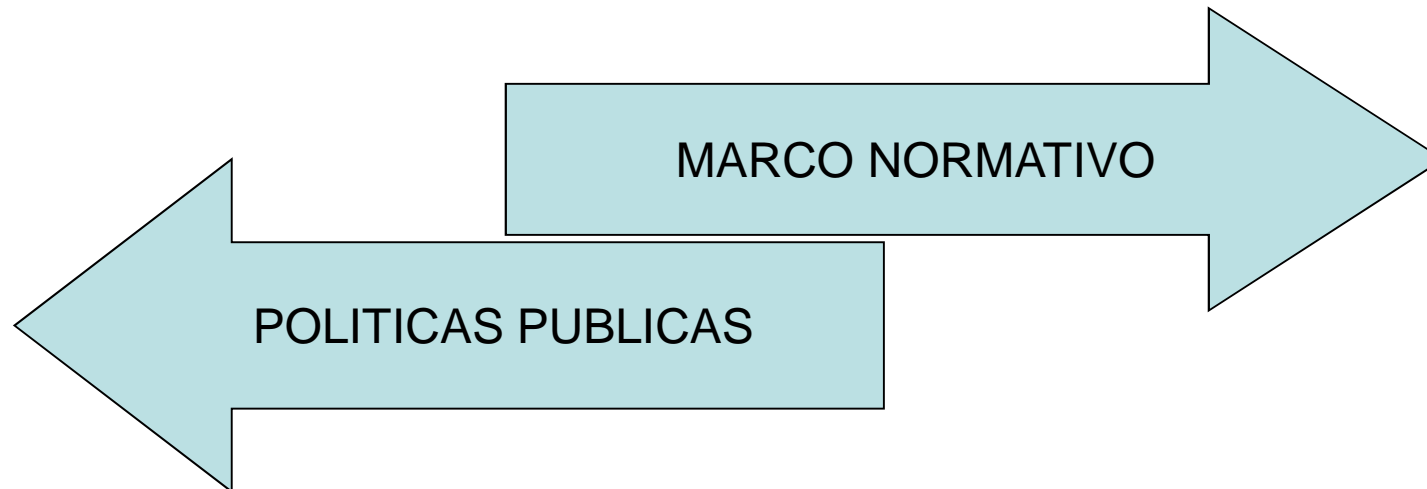
ESTRATEGIA	RANK
Producir respetando el medio ambiente	4,80
Apoyar la agricultura familiar	4,08
Promover el mercado interno	3,70
Promover los productos con fuerte identidad cultural	3,30
Aumentar las exportaciones de productos agrícolas	2,86
Bajar las importaciones	2,27

➤ EL MEDIO AMBIENTE RECONOCIDO COMO RECURSO PRODUCTIVO FUNDAMENTAL

➤ CONCIENCIA DE UN MERCADO INTERNO SUBDESARROLLADO

## MARCO LEGAL Y POLITICAS PUBLICAS

- ✓Constitucionalización de las metas de seguridad y soberanía alimentaria
- ✓Ley 144 de la revolución productiva



- ✓Fuerte esfuerzo en la promoción
- ✓Confusión de los conceptos de seguridad y soberanía alimentaria
- ✓Falta de acciones para aumentar el consumo interno
- ✓Falta de acuerdo entre los actores privados sobre los objetivos de las políticas publicas

## CONCLUSIONES Y SEGUIMIENTO

- RECONCILIAR LAS TRES DIMENSIONES DE LA SOBERANIA O POR LO MENOS HACER LAS CONCESIONES TRANSPARENTES
- PARA SEGUIR CON LA QUINUA, SE TIENE QUE INVERTIR NO SOLO EN LA QUINUA
- ACCIONES DE PROMOCION DE TODAS LAS ACTIVIDADES DEL TERRITORIO DEL ALTIPIANO SUR (Ej. Quinoa + llama + ecoturismo)
- ¿ UN SELLO DE ORIGEN PARA REGULAR LA PRODUCCION ?
  
- *COMPLETAR EL ESTUDIO DE LA CADENA (IMPORTADORES)*
- *INVESTIGAR MAS SOBRE LOS DETERMINANTES DE LA DEMANDA (INTERNA Y EXTERIOR)*



# ¡ GRACIAS !

Enrico Avitabile - Universidad RomaTre  
[enrico.avitabile@uniroma3.it](mailto:enrico.avitabile@uniroma3.it)

Adam Drucker - Bioversity International  
[a.drucker@cgiar.org](mailto:a.drucker@cgiar.org)

Stefano Padulosi - Bioversity International  
[s.padulosi@cgiar.org](mailto:s.padulosi@cgiar.org)

Wilfredo Rojas Fundación PROINPA  
[w.rojas@proinpa.org](mailto:w.rojas@proinpa.org)